

MODIWL 4 RHAN B: FFEITHLEN I FYFYRWYR - MARCHNATA CIG EIDION

CYFLWYNIAD

Ers i Brydain ymaelodi a'r Farchnad Gyffredin ac yma'r Undeb Ewropeaidd mae'r nifer gwartheg sy'n cael eu lladd yn y diwydiant cig eidion wedi gostwng yn gyson (Ffigur 1). Yn rhannol mae hyn yn digwydd oherwydd cystadleuaeth gan gigoedd 'gwyn', megis dofednod, sy'n crebachu'r farchnad cig eidion, ond hefyd, oherwydd bod maint corff yr anifail wedi cynyddu (gweler Bocs 1).

Dychmygwch bod angen cyflawni contract cig eidion 120,000 kg a bod dewis rhwng defnyddio anifeiliaid yn pwyso (i) 300kg neu (ii) 400kg.

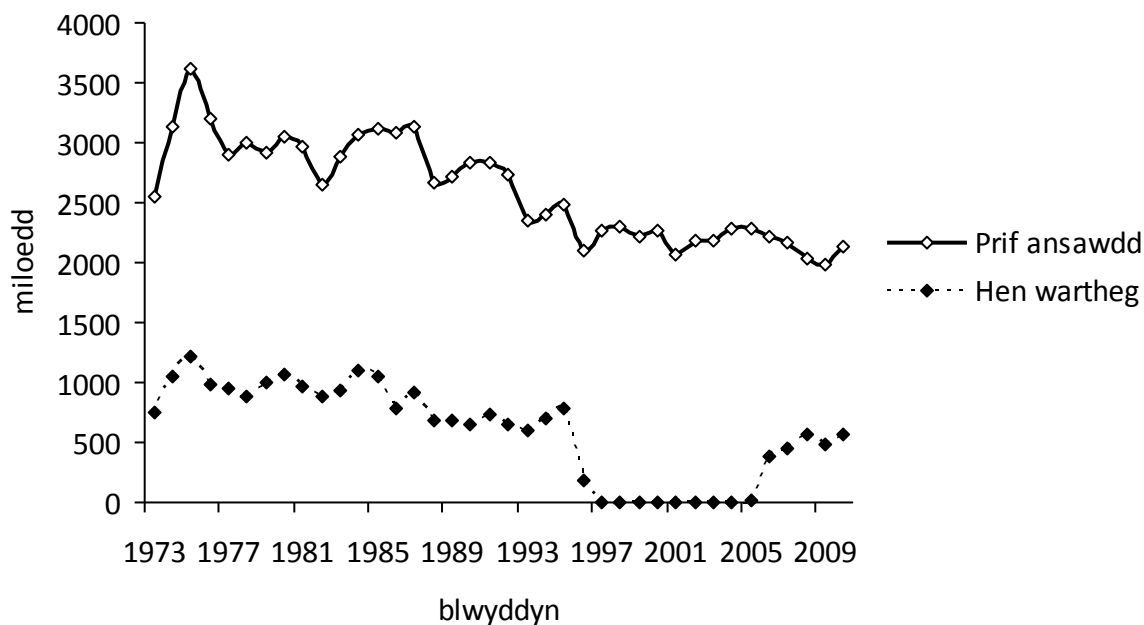
(i) Os yw'r anifail yn pwyso 300 kg byddai angen $120,000/300 = 400$ anifail;

(ii) Os yw'r anifail yn pwyso 400 kg byddai angen $120,000/400 = 300$ anifail;

Wrth i bwysau anifail gynyddu mae'r nifer o anifeiliaid sydd angen i gyflawni contract penodol yn lleihau.

BOCS 1 NIFER ANIFEILIAID SYDD ANGEN

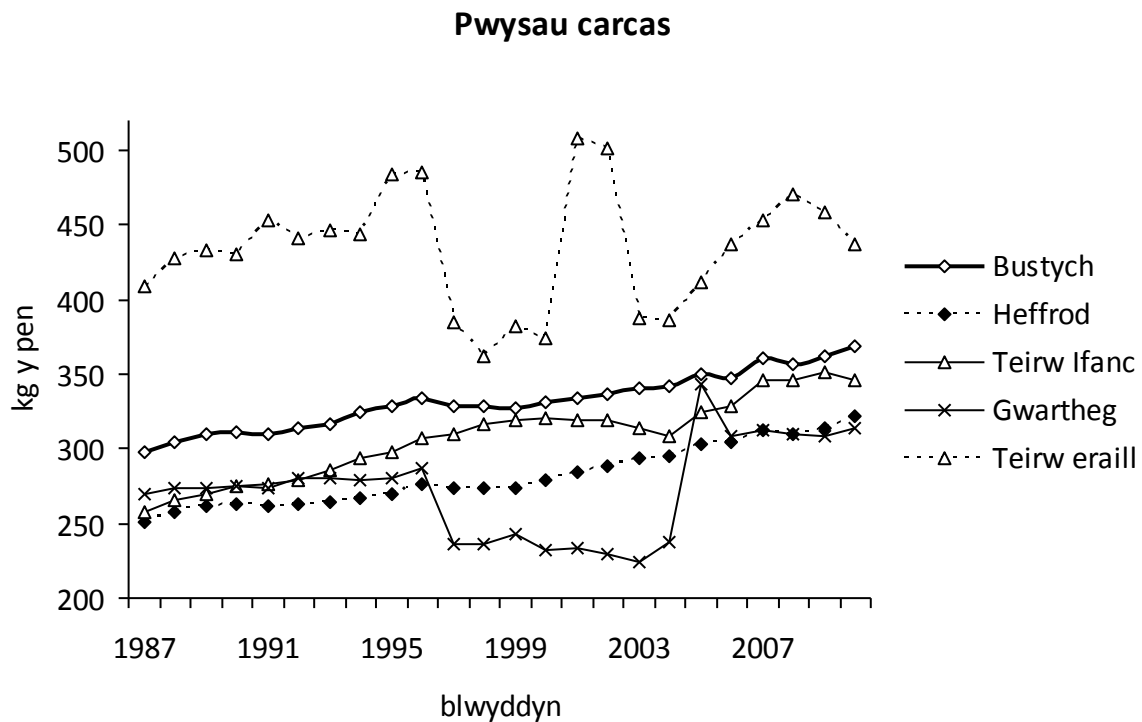
Nifer lladd blynyddol



FFIGUR 1 NIFER ANIFEILIAID BIFF A LEDDIR YN FLYNYDDOL

Ffynhonnell DEFRA <http://www.defra.gov.uk/evidence/statistics/foodfarm/food/slaughter/index.htm>

Gyda gwell bridio a defnydd ehangach o fridiau sy'n cyrraedd pwysau lladd uwch, yn enwedig bridiau cyfandirol, mae pwysau carcass cig eidion wedi cynyddu'n raddol dros yr 20 mlynedd diwethaf. Mae teirw ifanc yn drymach na bustych a rheini yn drymach na heffrod (Ffigur 2). Yn ogystal datblygwyd systemau bwydo sy'n mynd a'r creadur i bwysau uwch.

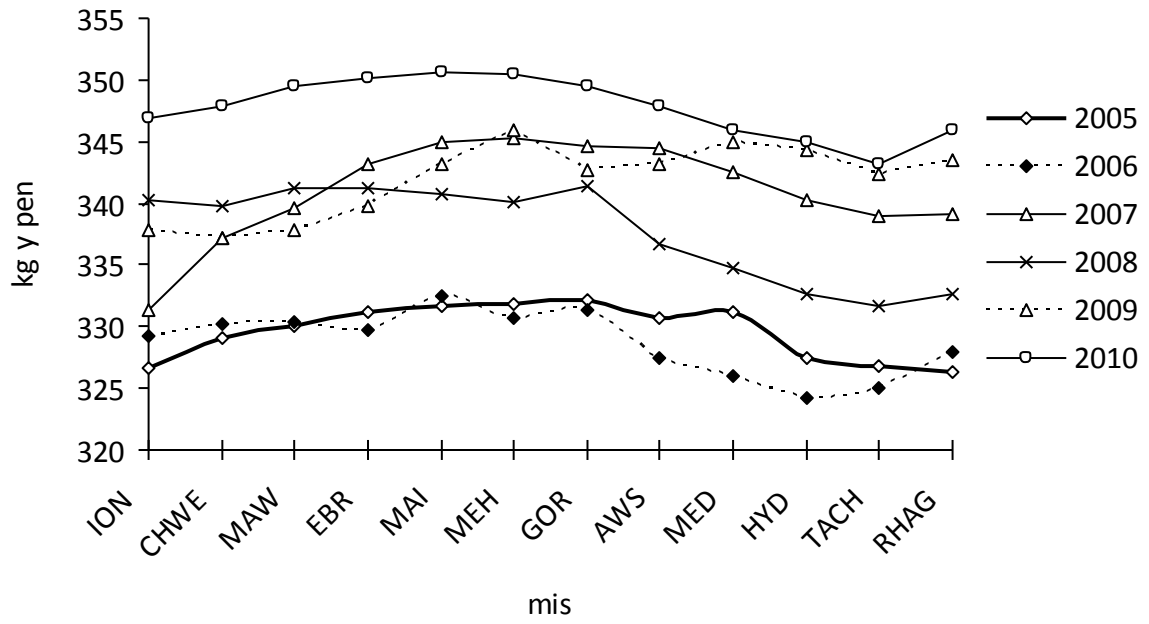


FFIGUR 2 NEWIDIADAU PWYSAU CARCASS

Ffynhonnell DEFRA <http://www.defra.gov.uk/evidence/statistics/foodfarm/food/slaughter/index.htm>

Nid yw pwysau'r carcass yn y lladd-dai ychwaith yn gyson yn ystod y flwyddyn (Ffigur 3), mae anifeiliaid sy'n cael eu lladd yn y gwanwyn y drymach na anifeiliaid a leddir yn yr hydref. Bydd anifeiliaid y gwanwyn wedi tyfu a derbyn porthiant dwys dros gyfnod estynedig a chan bod prisiau'n uwch yn y gwanwyn mae'r bwydo ychwanegol yn werth chweil. Yn yr hydref bydd ffermwyr yn fodlon anfon creaduriaid i'w lladd ar bwysau llai er mwyn lleihau'r nifer sy'n cael eu cadw dros y gaeaf, yn enwedig pan bod porthiant yn brin neu pan bod dwysfwrdd yn ddrud.

Pwysau misol carcass prif ansawdd



FFIGUR 3 PWYSAU MISOL CARCAS CIG EIDION

Ffynhonnell DEFRA <http://www.defra.gov.uk/evidence/statistics/foodfarm/food/slaughter/index.htm>

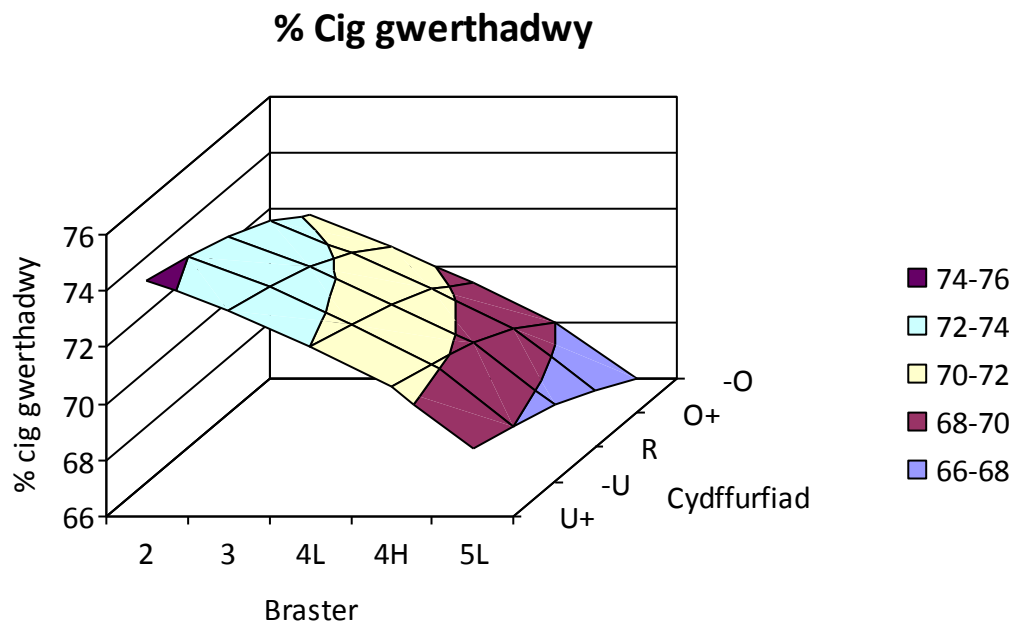
GRID EUROP

Y sistem cydnabyddedig i fesur ansawdd carcass cig eidion yw grid EUROP. Bydd braster yn cael ei fesur ar y raddfa 1, 2, 3, 4L, 4H, 5L, 5H gyda 1 y mwyaf tenau a 5H y mwyaf tew. Bydd siâp neu cydffurfiad y creadur yn cael ei fesur ar raddfa E, U+, -U, R, O+, -O, P+, -P gyda E y mwyaf siapus ac yn cario'r pwysau mwyaf o gig a -P y mwyaf ongllog a phwysau is o gig. Bydd braster a cydffurfiad yn cael eu hasesu yn weledol gan arbenigwr. Y categori mwyaf cyffredin yw gwartheg ag ansawdd R4L. Gan amlaf y bridiau cig eidion sydd ar rhan uchaf y raddfa cydffurfiad a'r bridiau godro tua'r gwaelod.

	Braster							
		1	2	3	4L	4H	5L	5H
Cydffurfiad	E							
	U+							
	-U							
	R							
	O+							
	-O							
	P+							
	-P							

Defnyddir y grid gan ladd-dai i bennu pris haenol gyda anifeiliaid o'r ansawdd uchaf yn derbyn y pris mwyaf (gweler isod). Y prif reswm am hyn yw bod y % cig gwerthadwy yn y carcass yn uwch gyda anifeiliaid a gwell cydffurfiad a llai o fraster (Ffigur 4). Cig gwerthadwy yw'r cig o ansawdd uchel sydd ar ôl wedi i fraster diangen gael ei dorri ffwrdd, gan amlaf

bydd 65-75% o'r carcass yn gig gwerthadwy. Braster sydd a'r dylanwad fwyaf ar % cig gwerthadwy gan bod cigydd bob amser yn taflu'r braster nad yw'r defnyddiwr ei angen.



FFIGUR 4% CIG GWERTHADWY

Ffynhonnell EBLEX Understanding Cattle and Carcasses For Better Returns 2008

ANGHENION Y FARCHNAD

Tair ffon fesur a ddefnyddir i asesu anghenion y farchnad:-

- Pwysau,
- Braster, a
- Chydffurfiad.

Yn aml mae dewis brid yn ddylanwad mawr ar bwysau, braster a chydffurfiad ac amseru'r marchnata yn ddylanwad cryf ar fraster. Gall ffermwr wneud camgymeriad ac anfon creadur i'r farchnad pan yn rhy dew, a cholli gwerth, neu pan yn rhy denau ag eto colli gwerth. Er mwyn targedu'r farchnad a chael y pris gorau posib mae'n bwysig deall beth yw anghenion wahanol fusnesau:-

Archfarchnadoedd

		Braster							
		1	2	3	4L	4H	5L	5H	
Cydffurfiad	E								
	U+								
	-U								
	R								
	O+								
	-O								
	P+								
	-P								

Archfarchnadoedd sydd a'r anghenion mwyaf tynn gyda anifeiliaid yng nghategori braster 3 neu 4L a chategori cydffurfiad E, U+, -U neu R sef 8 categori posib. Mae angen disgrifiad hynodol er mwyn diwallu anghenion pecynnu'r diwydiant - dim ond stêc o faint benodol all fynd mewn i becyn o faint arbennig.

Cigyddion

		Braster							
		1	2	3	4L	4H	5L	5H	
Cydffurfiad	E								
	U+								
	-U								
	R								
	O+								
	-O								
	P+								
	-P								

Mae gan cigyddion llawer iawn fwy o hyblygrwydd i drin a phrosesi'r cig felly mae eu gofynion yn ehangach nag archfarchnadoedd. Gan amlaf bydd cigyddion angen anifeiliaid

Yng nghategori braster 4L neu 4H a chyddfurfiad E, U+, -U, R, O+ neu -O er mwyn diwallu anghenion eang cwsmeriaid yn y siop. Byddant yn prynu mewn 12 categori posib.

Arlwyaeth

		Braster						
		1	2	3	4L	4H	5L	5H
Cyddfurfiad	E							
	U+							
	-U							
	R							
	O+							
	-O							
	P+							
	-P							

Pwysau yn hytrach nag ansawdd sy'n bwysig i'r diwydiant arlwyyo. Byddant yn prynu yng nghategori braster 3, 4L neu 4H a chyddfurfiad E, U+, -U, R, O+ neu -O sef 18 categori posib.

Y FARCHNAD

Gan amlaf bydd ffermwyr yn anfon creaduriaid i farchnad fyw (Ffigur 5 a Ffigur 6) neu yn syth i'r lladd-dŷ. Mae gan y ddau fanteision ac anfanteision (Tabl 1). Yn ysbeidiol bydd ffermwyr yn gwerthu anifeiliaid yn breifat.

	Manteision	Anfanteision
Marchnadoedd byw	<ul style="list-style-type: none"> Os nad yw'r pris yn dderbyniol gall y creadur fynd adref Pris yn ymateb i anghenion yn farchnad yn gynt ac yn gallu cynyddu'n sydyn pan bo prinder anifeiliaid Talu ar sail pris y pen beth bynnag yw'r safon 	<ul style="list-style-type: none"> Rheolau iechyd caeth parthed symudiadau anifeiliaid Pris yn ymateb i anghenion yn farchnad yn gynt ac yn gallu gostwng yn sydyn pan bo gormod o anifeiliaid ar werth Ansawdd yn cael eu amcanu ac yn ddibynnol ar brofiad y prynwr Colli pwysau wrth eu cludo ac aros yn y farchnad byw
Y Lladd-dŷ	<ul style="list-style-type: none"> Pris yn wybyddus cyn gwerthu Talu yn ôl ansawdd y carcass drwy ddefnyddio sustem haenol Rheolau glendid caeth Pris yn arafach yn ymateb i'r farchnad pan bo prisiau'n cwmpo Pwysau'r anifail yn cael ei ladd yn agosach i'r pwysau wrth adael y fferm Adborth i asesu ansawdd yr anifail 	<ul style="list-style-type: none"> Terfynol. Gorfod derbyn y pris ar ôl i'r anifail cael ei ladd Ymdrech sylweddol i baratoï anifeiliaid o ran iechyd a glendid Pris yn araf i ymateb i'r farchnad pan bo prisiau yn cynyddu

TABL 1 MANTEISION AC ANFANTEISION GWERTHU



FFIGUR 5 MARCHNAD BYW



FFIGUR 6 PENIAU A SYMUD GWARTHEG MEWN MARCHNAD BYW

DEWIS PRYD I LADD

Drwy gyfuno gwybodaeth am y brid, rhyw, y sistem gynhyrchu, ac amryw nodweddion corfforol arall gall ffermwr amcangyfrif ar ba bwysau, pa amser a pha oed bydd anifail yn barod i'w farchnata. Serch hynny, bydd angen asesiad manwl ar yr adeg hynny i amcangyfrif lefelau braster a phenderfynu yn union pryd bydd y creadur yn cael ei ladd.

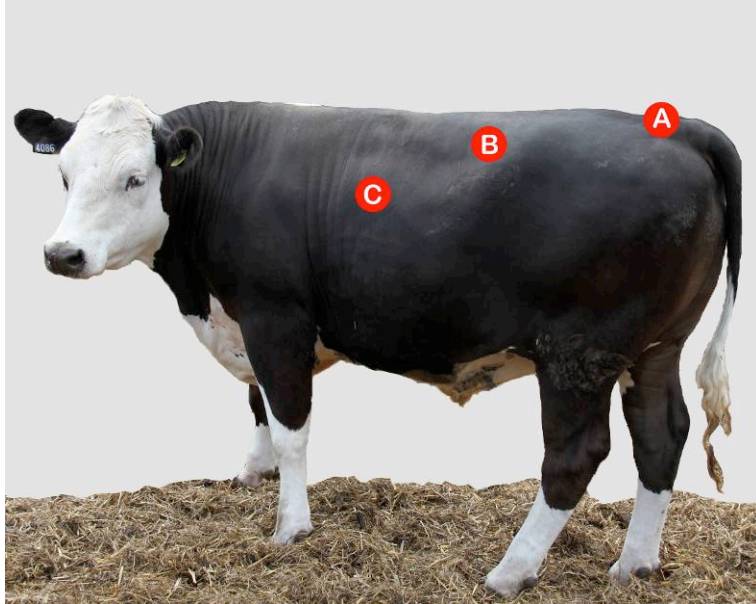
DEWIS ANIFEILIAID I'W LLADD

Yn eu llawlyfr 'Cynhyrchwyr Cig Eidion - "O'r Gât i'r Plât"' (2010) mae Hybu Cig Cymru yn disgrifio sut i ddewis anifeiliaid i'w lladd. Y cam cyntaf yw pwysu'r anifail ac yna gwerthusiad a'r llygad i rhoi syniad cyffredinol o'r braster ar yr anifail

- bydd cyhyrau yn fwy amlwg ar anifail tenau a llai amlwg ar anifail tew
- bydd brisged ddofn a llydan yr arwydd o fraster.

Er mwyn asesu braster yn fwy manwl mae Hybu Cig Cymru (2010) yn tynnu sylw at dri pwynt ar gorff yr anifail

- A. Dros yr esgyrn pin a phob ochr i fôn y gynffon;
- B. Cambylau traws y lwyn;
- C. Dros y tair asen olaf;

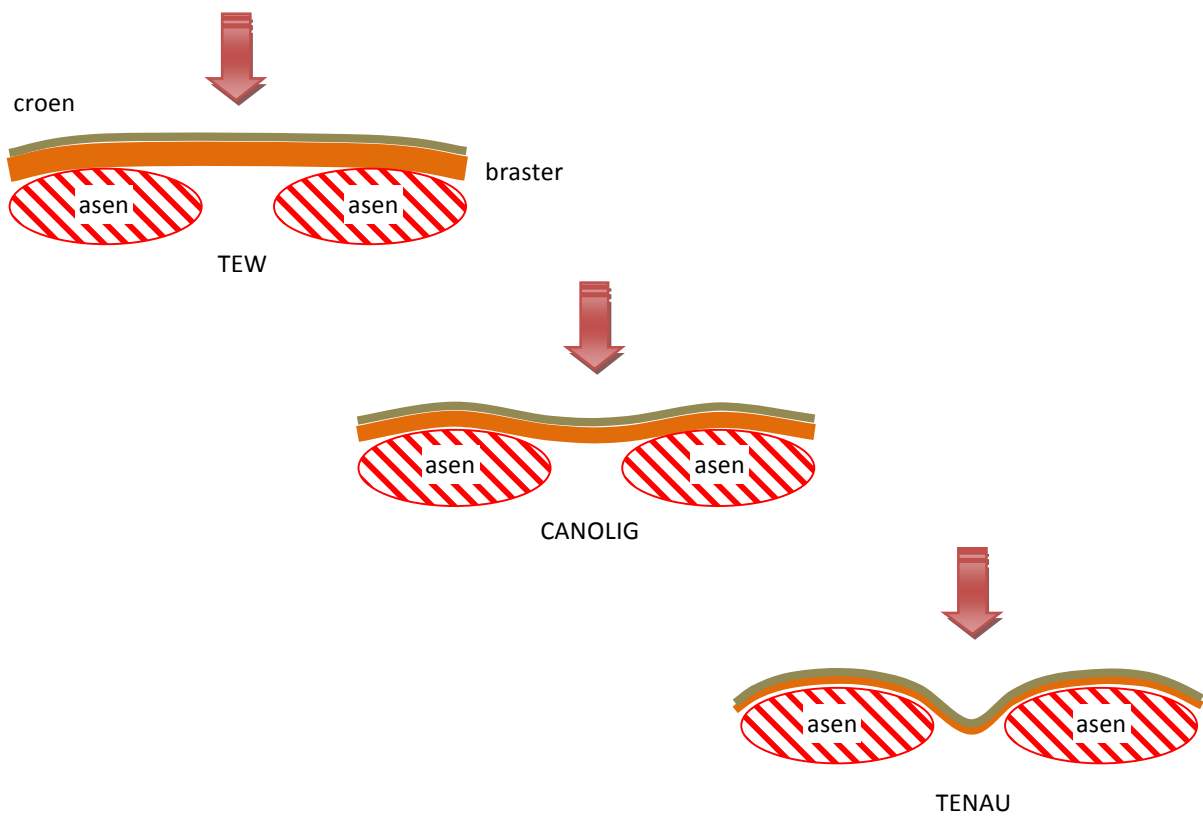


FFIGUR 7 PWYNTIAU TRAFOD ALLWEDDOL I ASESU BRASTER AR WARTHEG (ADDASIAD O HCC 2010)

ASESU BRASTER

Dylid bob amser asesu braster gwartheg drwy drafod yr ochr chwith yn hytrach na thrafod yr ochr dde gan ei fod yn rhoi gwell amcangyfrif o ddsbarthiad braster yr anifail. Mae gorchudd braster yr aren chwith yn hongian oddi ar y wal fewnol tra bod gorchudd yr aren dde ynghlwm a'r wal fewnol ac yn gwneud yr anifail i ymddangos yn dewach.

Gyda phob un o'r tri pwynt trafod dylid ddefnyddio blaen y bysedd i deimlo dyfnder y braster dros y cyhyrau a'r asgwrn. Wrth i'r anifeiliaid besgi bydd yn llawer iawn mwy anodd teimlo'r asgwrn a'r cyhyr. Dros yr asennau mae'n llawer iawn anoddach teimlo'r asgwrn wrth i ddyfnder y braster gynyddu (Ffigur 8). Drwy ddefnyddio'r disgrifiadau HCC (Tabl 2), ymarfer cyson a phrofiad bydd yn bosib cyfuno asesiad corfforol gyda dosbarth braster penodol.

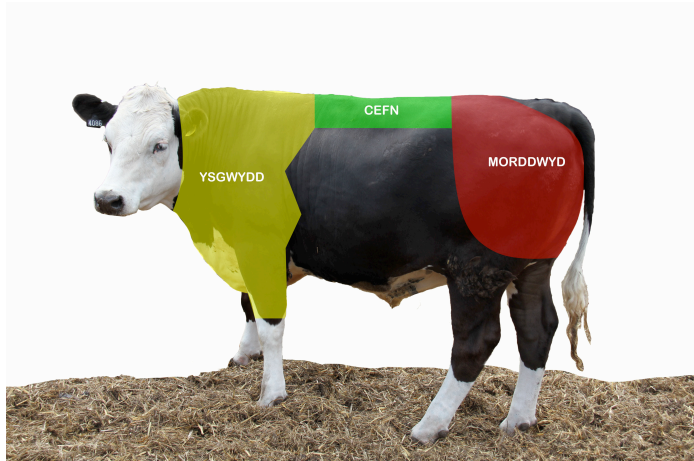


FFIGUR 8 ASENNAU YN LLAI AMLWG WRTH DRAFOD GWARTHTEG TEW

	Dosbarth braster					
	1&2	3	4L	4H	5L	5H
BÔN Y GYNFFON PWYNT TRAFOD A	Mae'r croen yn dynn. Mae'r rhan o'r corff o amgylch bôn y gynffon a dros yr esgyrn pin yn gadarn a di-ildio.	Fe'i dynodir gan orchudd tenau iawn o fraster sy'n ildio ychydig i wasgu cymedrol.	Teimlir haenen denau o fraster pan fo'r croen bob ochr i fôn y gynffon yn cael ei binsio rhwng y bysedd a'r bawd. Teimlir haenen feddal dros yr esgyrn pin.	Ymddengys ychydig yn chwyddedig; teimlir haenen feddal o fraster wrth wasgu'n ysgafn. Mae'r rhan ar yr wyneb o amgylch yr esgyrn pin yn feddal ac mae'r braster yn tueddu i ymledu tuag yn ôl at fôn y gynffon.	Yn ymddangos yn chwyddedig ac yn teimlo fel sbwng. Teimlir gorchudd cymedrol o fraster dros yr esgyrn pin fel haenen feddal amlwg.	Yn ymddangos yn chwyddedig ac yn teimlo fel sbwng. Haenen o fraster meddal trwchus ac ambell waith yn anghyson dros yr esgyrn.
LWYN PWYNT TRAFOD B	Blaenau cambylau traws y fertebrâu'n amlwg iawn; yr esgyrn unigol yn teimlofel gwrymiau dwfn.	Blaenau'r cambylau traws yn amlwg Esgyrr unigol yn teimlo'n wrymog.	Blaenau'r cambylau traws ychydig yn grwn, a gellir eu teimlo wrth wasgu'n ysgafn.	Blaenau'r cambylau traws i'w teimlo ond wrth wasgu'n gymedrol.	Y cambylau traws i'w teimlo ond wrth wasgu'n gadarn.	Ni ellir teimlo cambylau traws unigol.
ASENNAU PWYNT TRAFOD C	Mae'r asennau'n amlwg, i'w gweld yn glir ac yn teimlo fel gwrymiau dwfn.	Mae peth gorchudd braster i'w ganfod dros yr esgyrn ond mae asennau unigol i'w teimlo'n hawdd fel gwrymiau.	Teimlir haenen denau o fraster dros yr esgyrn. Teimlir asennau unigol wrth wasgu'n ysgafn.	Teimlir gorchudd amlwg o fraster dros yr esgyrn. Teimlir asennau unigol ond wrth wasgu'n gymedrol.	Braster meddal trwchus yn gorchuddio'r asennau. Teimlir asennau unigol ond wrth wasgu'n gadarn.	Mae'r cawell asennau'n teimlo'n llyfn ac mae tuedd iddo fod yn anghyson. Ni ellir teimlo asennau unigol.

TABL 2 GWERTHUSO BRASTER DRWY DEIMLO'R ANIFAIL (HCC 2010)

ASESU CYDFFURFIAD



Tri rhan o'r corff sy'n bwysig wrth asesu cydffurfiad

- Yr Ysgwydd
- Cefn, a
- Morddwyd

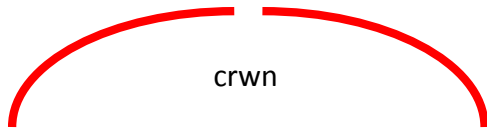
FFIGUR 9 ASESU CYDFFURFIAD (ADDASIAD O HCC 2010)

Ysgwydd

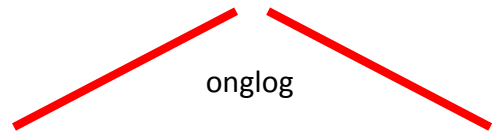


FFIGUR 10 CYDFFURFIAD AR YR YSGWYDD

Bydd gan wartheg a chydffurfiad da amlinelliad crwn ar draws yr ysgwydd o'i gymharu a gwartheg a chydffurfiad gwael sydd a siâp fwy onglog. Mae siâp onglog yn gyffredin yn y bridiau godro.



crwn



onglog

FFIGUR 11 SIAP AR DRAWS YR YSGWYDD

Cefn



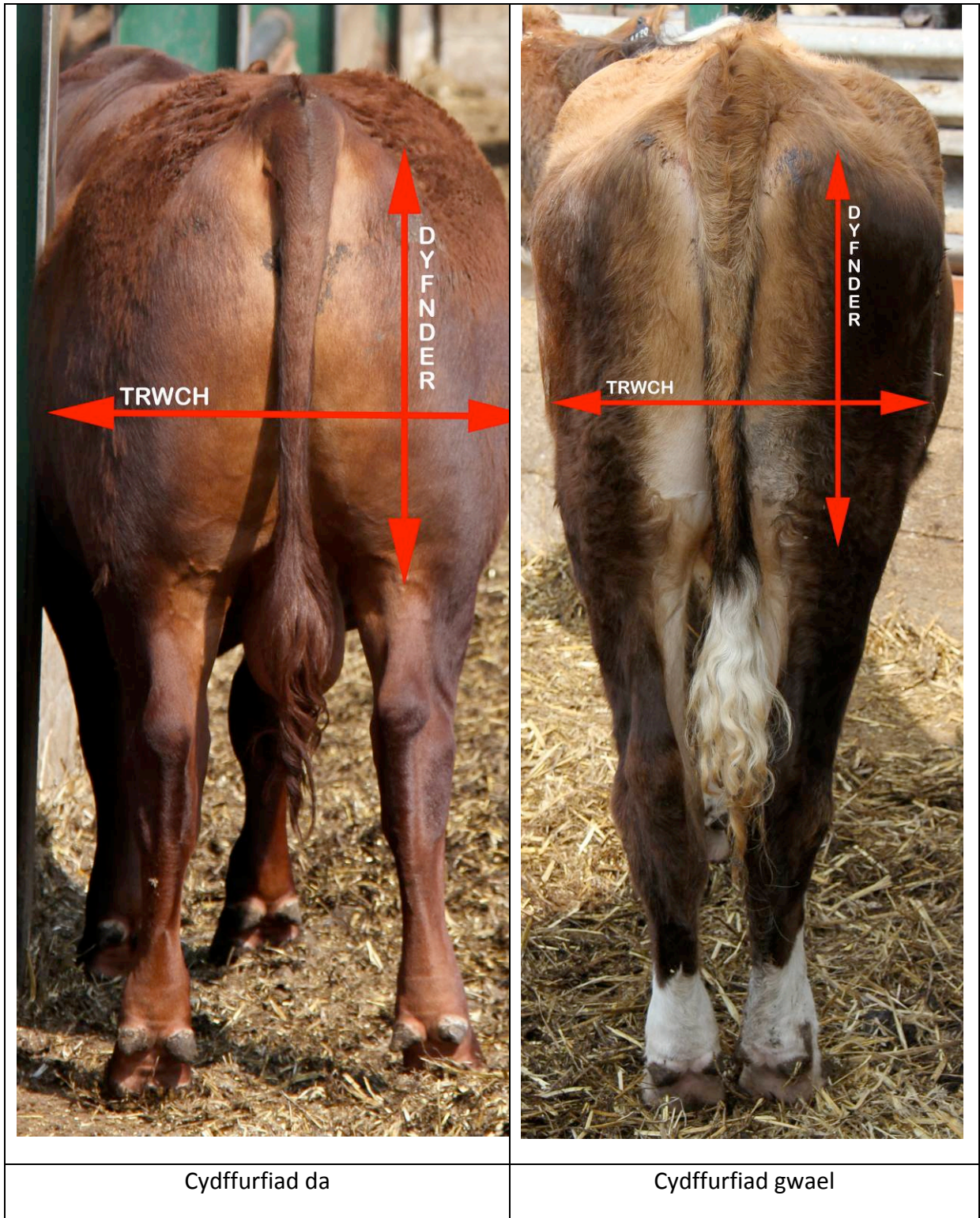
LLAWNDER Y LWYN

FFIGUR 12 CYDFFURFIAD AR Y CEFN

Lleolir nifer o'r toriadau cig eidion gorau yn agos i'r lwyn ac mae llawnder (llydan a chrwn) yn bwysig i fanteisio ar brisiau premiwm uwch.

Morddwyd

Disgwylir morwydd crwn llydan yn llawn dyfnder i sicrhau cynnyrch cig uwch. Yn Ffigur 13 mae'r anifail a chydffurfiad da yn llawer mwy crwn ei siâp na'r anifail a chydffurfiad gwael. Bydd genynnau yn cyfrannu helaeth at siâp yr anifail ond gall ffermwr drwy borthiant sylweddol gynhyrchu anifail sy'n edrych yn fwy crwn ond yn aml braster diangen sy'n creu'r siâp yma.



FFIGUR 13 CYDDFURFIAD Y FORDDWYD

Yn y 'Llawlyfr Cynhyrchwyr Cig Eidion "O'r gat i'r Plat"' (HCC 2010) ceir diffiniad o'r siâp a ddisgwylir ar yr ysgwydd, cefn a morddwyd ymhob dosbarth cydffurfiad (Tabl 3). Dim ond drwy hyfforddiant, ymarfer a phrofiad gall rhywun unioni'r disgrifiadau yn gywir a'r anifail dan sylw.

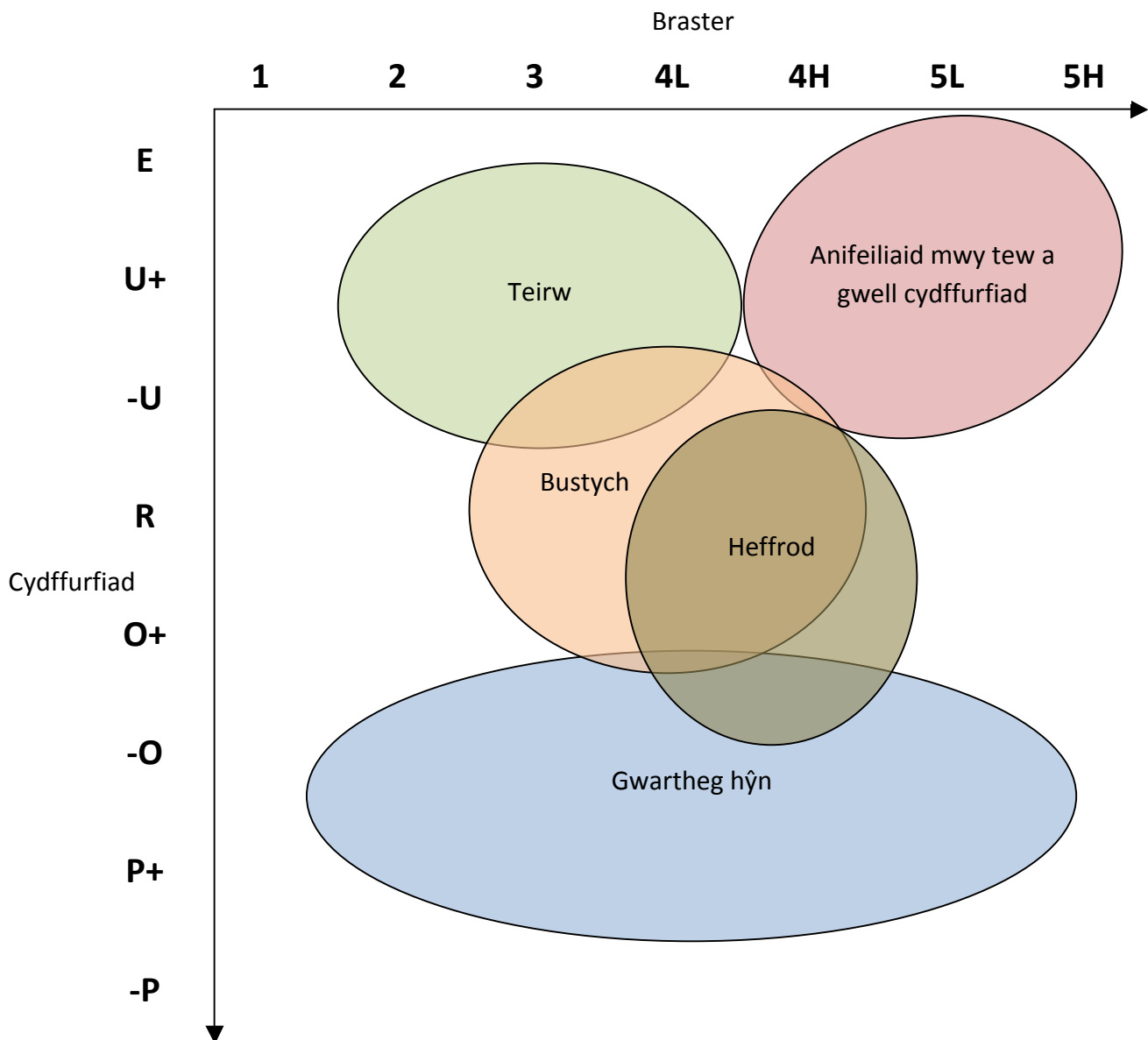
	YSGWYDD	CEFN	MORDDWYD
E	E Yn llydan a thrwchus iawn hyd at yr ysgwydd	Yn grwn iawn	Yn grwn iawn
U	Yn llydan a thrwchus hyd at yr ysgwydd	Yn grwn	Yn grwn
R	Yn drwchus o hyd ond yn llai llydan hyd at yr ysgwydd	Wedi datblygu'n dda	Wedi datblygu'n dda
O	Rhwng bod yn gyffredin a diffyg ddatblygu	Datblygiad cymedrol bron yn wastad	Rhwng bod yn gyffredin a diffyg datblygu
P	Yn gul a'r esgyrn i'w gweld	Gwastad ag esgyrn yn amlwg	Datblygu gwael

TABL 3 ASESU CYDFFURFIAD (HCC 2010)

DOSRANIAD CARCASAI

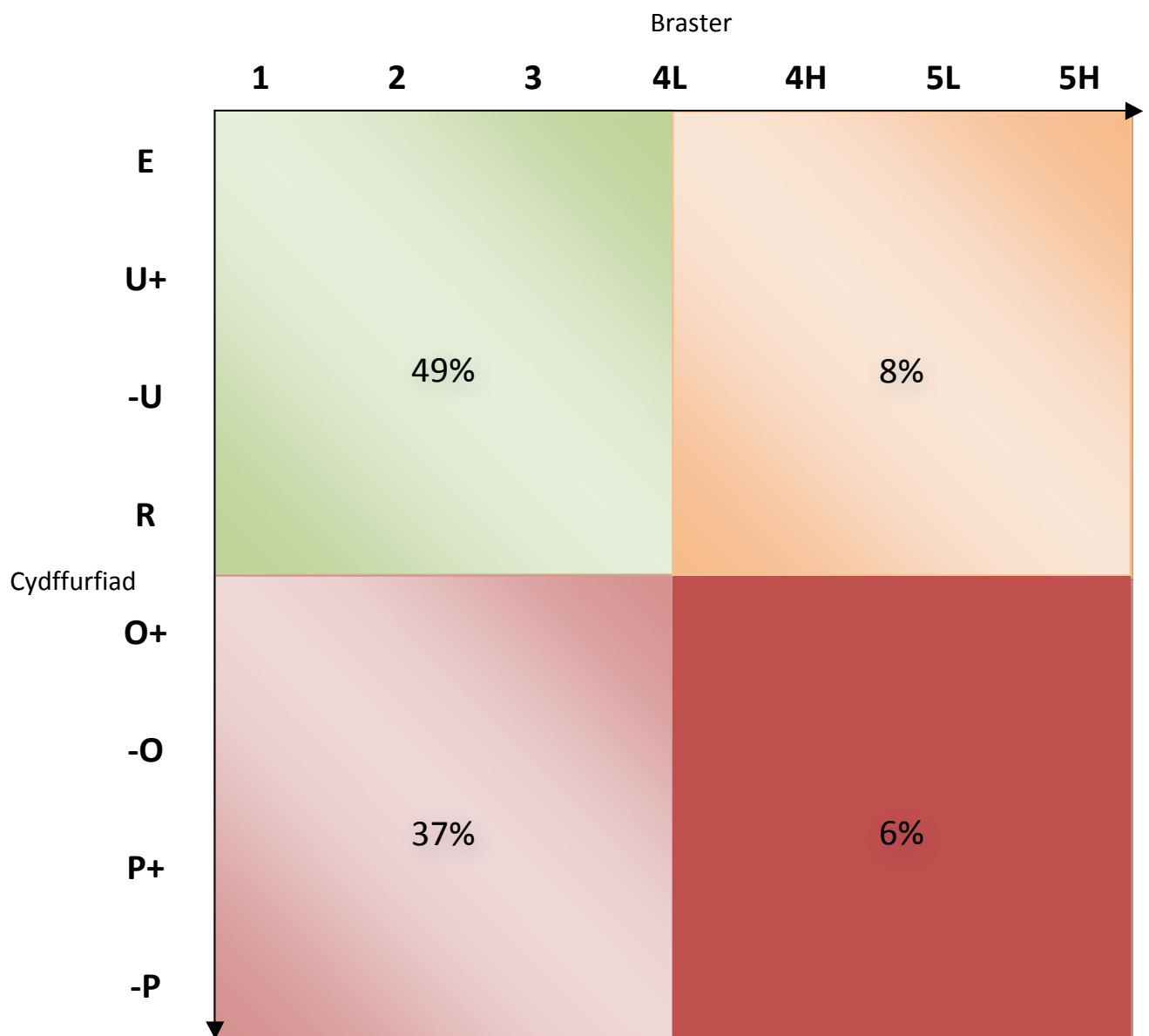
Bydd dosbarthiad carcasai yn wahanol o fewn, a rhwng pob sistem gan bod amgylchedd a chefnidir geneteg yr anifail yn ddylanwadol. Serch hynny mae rhai nodweddion cyffredin:-

- Bydd cydffurfiad anifail yn gwella wrth iddo fynd yn fwy tew;
- Cydffurfiad gwael sydd gan wartheg hŷn;
- Bydd mwy o fraster ar heffrod a bustych nac ar garcas teirw;
- Bydd gwell cydffurfiad gan deirw na bustych sydd hefyd yn well na heffrod.



FFIGUR 14 DOSBARTHIAID CYFFREDINOL CARCASAI

Bydd EBLEX yn dadansoddi data perfformiad carcasai yn flynyddol ac yn 2010 roedd 49% o'r carcasai yn dderbyniol i'r farchnad drwy bod a a chydffurfiad E - R a braster 1 - 4L. Yr oedd 37% o'r carcasai yn y dosbarth braster cywir derbyniol (1 - 4L) ond gan bod y diwydiant godro yn cyflenwi cynifer o wartheg i'r diwydiant cig eidion nid oedd y cydffurfiad yn dderbyniol ac yn cwmpo i ddosbarthiadau cydffurfiad annerbyniol (O+ - -P). Ond 8% oedd a chydffurfiad derbyniol (E - R) a dosbarth braster annerbyniol (4H - 5H), gellid lleihau hyn drwy anfon anifeiliaid i'w lladd yn gynt cyn mynd yn ordew. Lleiafrif o 6% oedd yn annerbyniol o ran chydffurfiad a braster, byddai ffermwr yn derbyn incwm isel am yr anifeiliaid yma.



FFIGUR 15 DOSRANIAD CARCASAI YN LLOEGR 2010 (DATA EBLEX)

Ffynhonnell :

http://www.eblex.org.uk/documents/content/publications/p_bb_carcase_quality130511.pdf

PROTECTED GEOGRAPHICAL INDICATION (PGI)

Ym mis Tachwedd 2002 derbyniodd Cig Eidion Cymru statws PGI gan yr Undeb Ewropeaidd. Pwrpas PGI yw cydnabod dilysrwydd a tharddiad bwydydd o ranbarthau penodol a rhoi amddiffyniad cyfreithiol ar y bwyd rhag iddo gael ei efelychu mewn mannau eraill. Dim ond cig eidion sydd wedi ei gynhyrchu yng Nghymru all ei alw'n 'Welsh Beef' neu 'Cig Eidion Cymru'. Mae hyn yn rhoi mantais marchnata i'r cynnyrch. Hybu Cig Cymru sy'n gyfrifol am amddiffyn statws 'Cig Eidion Cymru'. Derbyniodd 'Welsh Lamb' neu 'Cig Oen Cymru' statws debyg yng Ngorffennaf 2003.



Ceir manylion pellach am yn cynllun ar safleoedd we yma:-

- yr Undeb Ewropeaidd http://ec.europa.eu/agriculture/quality/schemes/index_en.htm
- DEFRA <http://www.defra.gov.uk/food-farm/food/protected-names/>
- Hybu Cig Cymru <http://www.hccmpw.org.uk/Index.aspx>

PRISIO

Bydd gwartheg cael eu gwerthu drwy defnyddio un o dri sistem brisio:-

- Prasio y pen
- Prasio Unffurf
- Prasio Haenol

Prasio y pen

Dyma'r sistem a ddefnyddir mewn marchnad byw ac mae'n ddibynnol ar brofiad yr arwerthwr a phrynwr i amcangyfrif ansawdd a gwerth yr anifail. Bydd marchnadoedd yn pwysu'r anifail cyn iddo fynd mewn i'r cylch.

Prasio Unffurf

Bydd lladd-dy a sistem prasio unffurf yn gosod un pris ar draws pob math o ddsbarth ansawdd. Mewn lladd-dai o'r fath anifeiliaid o ansawdd isel sy'n cael eu prosesu.

Prasio Haenol

	Braster							
		1	2	3	4L	4H	5L	5H
Cydffurfiad	E	+6	+12	+12	+6	-12	-48	-48
	U+	S	+8	+8	S	-12	-48	-48
	-U	S	+6	+6	S	-12	-48	-48
	R	-4	S	S	S	-12	-48	-48
	O+	-14	-6	-6	-6	-28	-64	-64
	-O	-24	-16	-18	-18	-28	-72	-72
	P+	-16	-18	-18	-28	-32	-84	-84
	-P	-16	-18	-18	-28	-32	-84	-84

TABL 4 GRID PRISIO HAENOL

Lladd-dai gan amlaf sy'n defnyddio sistem brisio haenol lle mae'r pris y kg yn ddibynnol ar ansawdd y carcass.

Os yw'r Pris Sylfaenol (S) yn 160 ceiniog y kg yna byddai'r pris am anifail R4L yn 160 c y kg. Os yw'r ansawdd yn -O4H yna bydd y pris yn 160-28 sef 132 c y kg, ac os yw'r ansawdd yn E2 yna bydd y pris yn 160+12 sef 172 c y kg. Gan amlaf mae'r gostyngiadau (-) yn llawer mwy na'r ychwanegiadau (+).

ANELU AT ANSAWDD UWCH

Gall ffermwr gynhyrchu'r anifail perffaith ond gweld ei werth yn gostwng cyn cyrraedd y lladd-dy. Bydd angen gweithgaredd a gofal

- Cyn i'r anifail adael y fferm;
- Yn ystod y cyfnod cludo i'r lladd-dy
- Yn y lladd-dy.

Ar y fferm

Wedi dewis yr anifail rhaid trin yr anifail er mwyn sicrhau'r bydd yn cael ei dderbyn yn y lladd-dy. Am resymau yn ymwneud a iechyd bwyd, yn enwedig E.Coli O157, nid yw'r Asiantaeth Safonau Bwyd (www.food.gov.uk) yn derbyn anifeiliaid brwnt i'w lladd. Byddant yn categoreiddio pob creadur ar raddfa 1-5 ac ond yn caniatáu anifeiliaid Categori 1 (glan a sych) a Chategori 2 (ychydig yn frwnt ond yn sych/ychydig yn llaith) i'w lladd. Bydd angen i'r ffermwr lanhau neu/a chlipio anifeiliaid yn ôl y gofyn i wireddu'r safonau hyn. Ceir fwy o wybodaeth ar safle we



<http://www.food.gov.uk/foodindustry/farmingfood/cleancattleandmeatsafety/>

Ar bob achlysur rhaid trin yr anifail yn dyner i osgoi cleisio'r carcass. Byddai bwrw'r anifail a ffon yn achosi gwaedlif a chlais bydd angen ei dorri o'r carcass cyn ei werthu.

Trafod a chludiant ac yn y lladd-dy

Bydd cludiant bob amser yn rhoi anifail o dan straen a gall effeithio ar ansawdd y cig. Mae straen yn llosgi ynni o fewn y cyhyrau ac ar ôl lladd anifail dan straen gall y cig ymddangos yn dywyll, yn llai atyniadol a chaniatáu bacteria dyfu sy'n lleihau oes silff. Gall anifeiliaid sydd heb eu bwydo'n ddigonol cyn teithio hefyd ddiodef o gig tywyll.

I atal straen mae HCC (2010) yn gosod y canllawiau hyn

- Dylid trafod y gwartheg yn dawel bob amser;
- Cadwch wartheg o'r un grŵp gyda'i gilydd i osgoi ymladd;
- Darparwch wely sych a glan a digon o ddŵr i yfed;
- Rhaid bod yn hynod ofalus a theirw gan eu bod yn fwy tebygol o deimlo straen.

FFYNONELLAU

MLC Classification www.mlcclassification.org.uk

Hybu Cig Cymru Llawlyfr Cynhyrchwyr Cig Eidion – “O’r Gat i’r Plat” (2010)

http://www.hccmpw.org.uk/publications/farming_and_industry_development/beef_management/

Asiantaeth Safonau Bwyd ‘Da byw glan’

<http://www.food.gov.uk/foodindustry/farmingfood/cleancattleandmeatsafety/>